



КАК СОЗДАВАТЬ ГОТОВЫЙ ФАЙЛ К ПЕЧАТИ?



СЛЕДУЮЩИЕ ИНСТРУКЦИИ ПОМОГУТ ВАМ СОЗДАТЬ ГОТОВЫЙ К ПЕЧАТИ ФАЙЛ. ЕСЛИ ПОСЛЕ ИХ ПРОЧТЕНИЯ, ВЫ ПО-ПРЕЖНЕМУ НЕ УВЕРЕНЫ, ПОЖАЛУЙСТА, ЗАКАЖИТЕ ПРОФЕССИОНАЛЬНЫЙ МАКЕТ У НАШИХ ДИЗАЙНЕРОВ.

1

**СКАЧАЙТЕ АРХИВ
С ЗАГОТОВКАМИ МАКЕТОВОВ
В ФОРМАТЕ ПРОГРАММЫ,
В КОТОРОЙ ВЫ БУДЕТЕ РАБОТАТЬ**



2

РАСПАКУЙТЕ АРХИВ

3

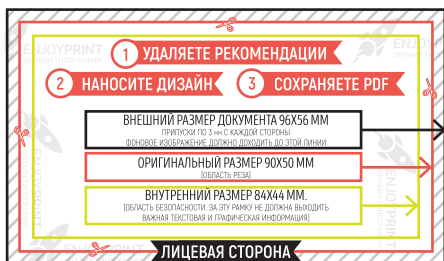
**ВЫБЕРИТЕ ФАЙЛ С НУЖНЫМ
РАЗМЕРОМ ИЗДЕЛИЯ И ОРИЕНТАЦИИ**

4

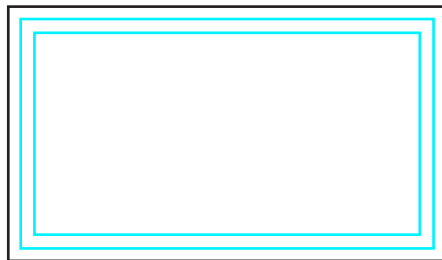
**УДАЛИТЕ РЕКОМЕНДАЦИИ
В ФАЙЛЕ, КОТОРЫЕ МЫ ОСТАВИЛИ
СПЕЦИАЛЬНО ДЛЯ ВАС**

5

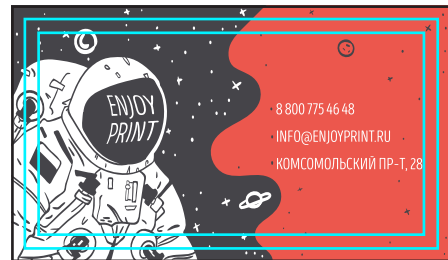
НАНЕСИТЕ НА МОНТАЖНУЮ ОБЛАСТЬ ВАШ ДИЗАЙН, УЧИТЫВАЯ ВСЕ ТЕХНИЧЕСКИЕ ТРЕБОВАНИЯ ИЗДЕЛИЯ



ФАЙЛ С РЕКОМЕНДАЦИЯМИ



ФАЙЛ С НАПРАВЛЯЮЩИМИ



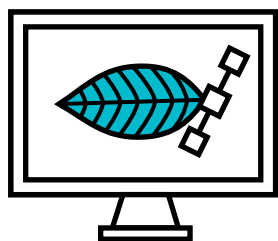
ВАШ ДИЗАЙН

6

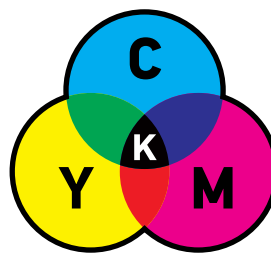
ПРОВЕРЬТЕ МАКЕТ НА РАСПРОСТРАНЁННЫЕ ОШИБКИ



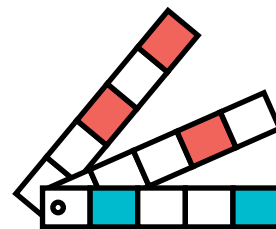
PDF



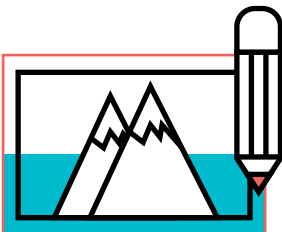
300 DPI ИЛИ ВЕКТОР



СМУК



FOGRA 39



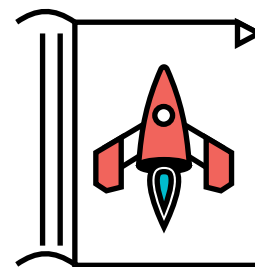
3 ММ ВЫЛЕТЫ



3 ММ ЗОНА БЕЗОПАСНОСТИ



ШРИФТЫ В КРИВЫХ



МАСШТАБ 1:1

7

СОХРАНИТЕ PDF



Adobe PDF: [Высококачественная печать]
Стандарт: [PDF/X-1a:2001]
[PDF/X-3:2002]
[PDF/X-4:2008]

Тип файла: Photoshop PDF (*.PDF;*.PDP)

Набор параметров Adobe PDF: [PDF/X-1a:2001]

Вывод
Система защиты
Сводка

Преобразование цветов: Преобразовать в целевое пространство
Выходная папка: U.S. Web Coated (SWOP) v2
Раб. прост-во CMYK - U.S. Web Coated (S
Стратегия включения профиля:
PDF/X → Coated FOGRA27 (ISO 12647-2:2004)
Coated FOGRA39 (ISO 12647-2:2004)
Coated GRACoL 2006 (ISO 12647-2:2004)



Правила подготовки оригиналов макетов_вылеты
Adobe PDF (*.PDF)
Adobe Illustrator (*.AI)
Adobe PDF (*.PDF)

Стиль Adobe PDF: [Установки Illustrator по умолчанию]
Заказной
Стандарт: [Установки Illustrator по умолчанию]
Основные [Высококачественная печать]
Сжатие [PDF/X-1a:2001]
Метки и выпуск за [PDF/X-1a:2001]

Стиль Adobe PDF: [PDF/X-1a:2001] (Измененный)
Стандарт: PDF/X-1a:2001
Основные
Выпуск за обрез
Использовать параметры функции "Обрез документа"
Метки и выпуск за обрез
Сверху: 3 мм
Слева: 3 мм
Снизу: 3 мм
Справа: 3 мм

1 Метки и выпуск за обрез → 2 Целевое пространство: → 3 Coated FOGRA39 (ISO 12647-2:2004)



1 Сохранить... Ctrl+S
Сохранить как... Ctrl+Shift+S
Сохранить как шаблон...

2 PDF - формат переносимых документов A
CDR - CorelDRAW
AI - Adobe Illustrator
DT - шаблон CorelDRAW

3 Параметры PDF
Общие Цвет Документ Объекты Допечатная подготовка
Имя файла: C:\Users\vloshakova\Desktop\xxxx.pdf
Диапазон экспорта
Текущий документ
Документы
Выбранное
Текущую страницу
Страницы: 1

4 Допечатная подготовка
3,0 мм

ОБРАЩАЕМ ВАШЕ ВНИМАНИЕ НА ТО, ЧТО ВСЕ НАШИ ШАБЛОНЫ УЖЕ ПОДГОТОВЛЕНЫ С УЧЕТОМ ПРИПУСКА ПО 3 ММ С КАЖДОЙ СТОРОНЫ

8

**ОТПРАВЬТЕ ГОТОВЫЙ МАКЕТ
В ТИПОГРАФИЮ ENJOYPRINT.RU
ВМЕСТЕ С ТЕХНИЧЕСКИМ ЗАДАНИЕМ**